



Máster en Dirección de Empresas Executive MBAE

Inicio
FEBRERO 2012

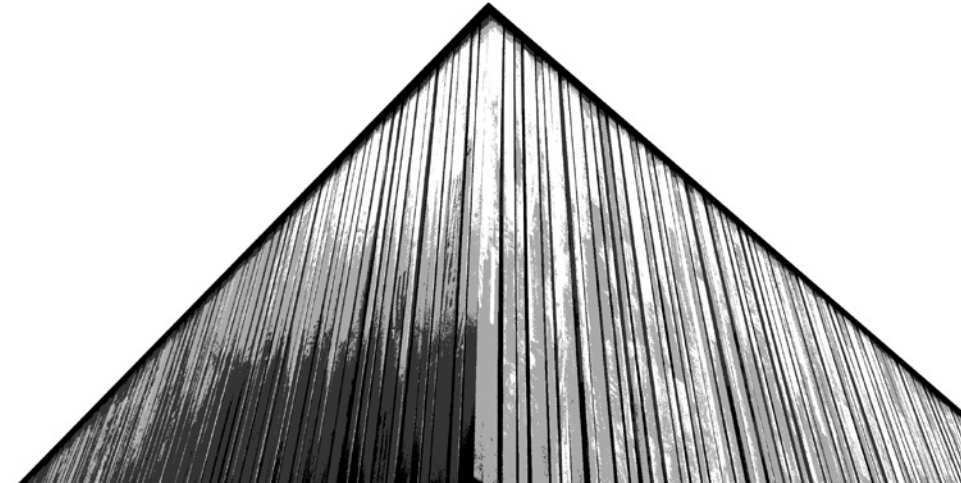


Foro Europeo
Escuela de Negocios
de Navarra

Máster en Dirección de Empresas Executive MBAE

La empresa exige profesionales de la máxima excelencia para hacer las cosas mejor cada día. Es una exigencia ética, que implica servir a las personas, nuestros clientes, y a la sociedad misma. Es el honor de responder a la demanda continua de una calidad sin límites que no podemos defraudar. Por ello, como personas que nos comprometemos desde la empresa en un proyecto común de servicio, es nuestro deber estar a la altura de la profesionalidad requerida.

Para responder a esta necesidad, **FORO EUROPEO** te propone su **Máster en Dirección de Empresas Executive, MBAE**. Es un programa que integra la adquisición de herramientas propias de la Gestión Directiva y el desarrollo personal de las Habilidades del Liderazgo, con el conocimiento profundo de las distintas áreas de la empresa y su referencia de a quién sirve y dónde interactúa. Las personas, los equipos, los mercados y la sociedad conforman entornos complejos de información, donde nuestras empresas toman sus decisiones.



El **MBAE** tiene como misión contribuir a que te desarrolles como el empresario, directivo, líder que tu empresa requiere. La sociedad te necesita con urgencia, especialmente en momentos de crisis como el actual, para que seas agente de cambio, motor de tu entorno específico, impulsor del desarrollo personal de tus colaboradores, persona con visión, capaz de hacer realidad los proyectos de crecimiento. En otras palabras, persona con Herramientas, Conocimiento, Criterio, Actitud y Valores. La sociedad te lo pide y **Foro Europeo** te lo facilita en este Programa.



José Ramón Lacosta
Presidente
FORO EUROPEO
Escuela de Negocios de Navarra

FORO EUROPEO

Escuela de Negocios de Navarra

Foro Europeo Escuela de Negocios de Navarra nació en 1992 como una iniciativa empresarial en el ámbito de la formación y desarrollo de directivos y empresarios. Hoy es una Escuela de Negocios Internacional en la que anualmente confían 3000 alumnos para cursar programas de diversa duración. Su edificio central fue inaugurado en marzo de 2005 por su Alteza Real, la infanta Dña. Cristina de Borbón y ha sido premiado nacional e internacionalmente por su arquitectura.

La Escuela de Negocios de Navarra imparte **Programas de Alta Dirección, MBAs** para profesionales y recién licenciados, **Programas a medida para empresa, Cursos Superiores** y **Grados Universitarios**.

Foro Europeo tiene su foco en el desarrollo de un **nuevo liderazgo** y ha creado un modelo de formación diferencial basado en el conocimiento del alumno y de sus necesidades de crecimiento profesional. Por ello, ha incorporado al **MBA-E** un intenso **Programa de Desarrollo Directivo que incluye propuesta de valores, generación de actitudes y entrenamiento de habilidades de liderazgo**.

Actualmente comparten aula alumnos procedentes de distintos países de Europa, América y Asia y el centro mantiene acuerdos con más de 50 universidades en todo el mundo. Entre ellos, destaca el acuerdo que mantiene con London Metropolitan University para la realización conjunta del Grado Universitario **International Business Management** y el **Master of Arts in Business Administration**, ambos programas universitarios oficiales.

NUESTRO COMPROMISO SOCIAL CONTIGO

Como parte de nuestro compromiso social, **Foro Europeo, Escuela de Negocios de Navarra**, destinará este año 500.000 euros para becas a través de la Fundación Fundapyme. Además, como parte del compromiso de calidad, ofrece a los alumnos la garantía de asistir el primer mes y decidir después, sin coste alguno, si continúan cursándolo o no.





OBJETIVOS

- ❧ Dotar al alumno de los conocimientos necesarios para desarrollar una **visión global, operativa e integrada** de las empresas y organizaciones.
- ❧ Capacitar al alumno para la **Gestión directiva** de las distintas áreas de las empresas y organizaciones así como de su Dirección General.
- ❧ Desarrollar de modo efectivo y personal las habilidades clave de dirección a la vez que aquellas actitudes y valores necesarios para toda actividad de **Liderazgo empresarial**.
- ❧ Potenciar el **pensamiento abierto, estratégico e innovador**, que precisa la dirección de las empresas actuales.
- ❧ Tomar conciencia de la necesidad de dirigir las organizaciones actuales de manera **socialmente responsable** y de seguir **comportamientos éticos** en su gestión empresarial.
- ❧ Fomentar el **espíritu emprendedor** que capacite al alumno para generar y poner en marcha sus propios proyectos de empresa desde la perspectiva global en la que se mueven los actuales mercados.

PERFIL DEL ALUMNO

El programa está dirigido a:

DIRECTIVOS con titulación universitaria

El programa les permite adoptar nuevos puntos de vista sobre su trabajo y conocer con mayor profundidad temas relacionados con aquellas áreas de la empresa en las que no han trabajado nunca o lo han hecho con menor dedicación.

Les ayuda a reciclar y actualizar conocimientos teóricos y prácticos en materias que están en constante evolución.

DIRECTIVOS con experiencia mínima de 5 años sin formación universitaria

Profesionales que, generalmente, han adquirido sus conocimientos a través de la práctica y del día a día según iban surgiendo dificultades o necesidades en su empresa.

Necesitan consolidar su "saber hacer" con una formación académica que aporta solidez a su experiencia.

Este programa contribuye a que afronten con mayores garantías los nuevos retos de la empresa ampliando su horizonte profesional.

TITULADOS UNIVERSITARIOS con experiencia mínima de 3 años

El programa les dota de una visión global de la empresa y les entrena en habilidades directivas para un contexto más dinámico.

La formación teórica con la que parten y su elevada capacidad de aprendizaje se completan al cursar el master con la aplicación práctica necesaria para desenvolverse en la empresa

METODOLOGÍA

A lo largo de todo el programa **se trabaja en el entrenamiento de habilidades** y se realiza **asesoramiento con sesiones de coaching individualizadas**.

Asimismo, se trabaja con el **Método del caso** que consiste en la utilización de casos reales de empresas que describen la situación de la misma en un momento determinado. Se completa con sesiones expositivas de profesores de primer nivel, que aportan el componente teórico necesario para completar el programa.



PROGRAMA ACADÉMICO

- Márketing
- Dirección de RRHH
- Comunicación en las organizaciones
- Dirección general
- Dirección de operaciones
- E- Marketing
- Análisis económico
- Finanzas operativas
- Costes
- Finanzas internacionales
- Finanzas estructurales
- Dirección comercial y ventas

ÁREAS FORMATIVAS

- Dirección general
- Personas
- Marketing y dirección comercial
- Financiera
- Operaciones
- Liderazgo



- Globalidad y mercados internacionales
- Estrategia competitiva
- Emprendimiento y creación de empresas
- Innovación estratégica



PROGRAMA DE DESARROLLO DIRECTIVO Y LIDERAZGO



Foro Europeo ha creado su **CENTRO DE ALTO RENDIMIENTO DIRECTIVO** para personas que quieren liderar el cambio. Con ello marca un modelo de formación diferencial que propone los **VALORES**, genera las **ACTITUDES** y entrena las **HABILIDADES** propias de la dirección y del liderazgo empresarial.

El alumno se valora a sí mismo y es valorado por los demás con la ayuda de una herramienta propia de autoconocimiento. Es el punto de partida para establecer un plan de mejora personal y profesional que enriquece notablemente su desempeño. Todo ello se complementa con un Plan de asesoramiento y acompañamiento individual del alumno (Coaching) en las distintas etapas de su formación con el objetivo de que alcance el máximo desarrollo profesional y personal.

El Máster de Dirección de Empresas para profesionales incluyen este **PROGRAMA DE DESARROLLO DIRECTIVO Y LIDERAZGO**.



ÁREAS FORMATIVAS

ÁREA ECONÓMICO – FINANCIERA

- Análisis económico
- Finanzas operativas
- Finanzas estructurales
- Finanzas Internacionales
- Costes

ÁREA MARKETING Y COMERCIAL

- Marketing
- E- Marketing
- Dirección comercial y ventas
- Estrategia competitiva
- Globalidad y mercados internacionales

ÁREA DE DIRECCIÓN GENERAL

- Dirección general
- Innovación estratégica
- Emprendimiento y creación de empresas
- Gestión de la comunicación empresarial
- Comunicación en las organizaciones

ÁREA DE HABILIDADES DIRECTIVAS

- Entrenamiento habilidades directivas
- Coaching individual

ÁREA DE PERSONAS

- Dirección de RRHH

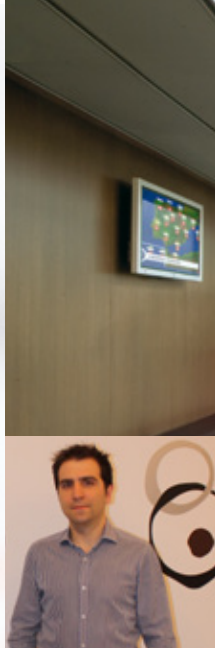
ÁREA DE OPERACIONES

- Dirección de operaciones

Distribución por Áreas

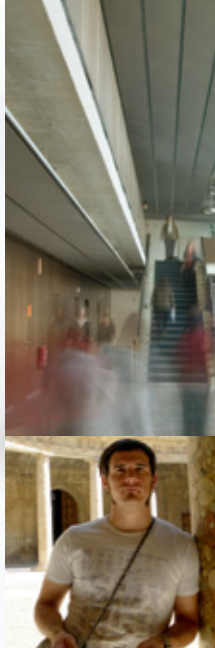
Área Liderazgo	33%
Área de marketing y dirección comercial	19%
Área financiera	24%
Área de Personas	5%
Área de operaciones	5%
Área de dirección general	14%
Coaching	sesiones individuales

MBA Executive



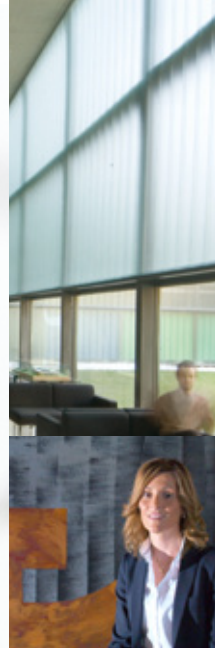
“Mi formación previa me aportaba fundamentalmente conocimientos y el MBA Executive supone además relaciones con profesionales de otras empresas, aumento de competencias, habilidades y valores que completan exponencialmente mi desarrollo.”

Miguel Lacalle
Departamento de Construcción.
Gamesa.



“Cursar un MBA Executive para mi supuso conocer, aprender y hablar el lenguaje de las empresas y así poder afrontar tanto las oportunidades como las dificultades que se presentan en un puesto de responsabilidad dentro de la empresa.”

Antxon Errea
Director Gerente.
Gurpea Mantenimiento Industrial.



“El MBA Executive me ha proporcionado herramientas, método y aptitud en las diferentes áreas de la empresa necesarias para tener una visión global en la toma de decisiones valorando el riesgo de la decisión adoptada y teniendo presente en todo momento nuestro principal valor: las personas.”

Miriam Merino
Directora General.
Grupo Asur.




“El MBA Executive aporta una visión estratégica de la empresa y herramientas de auto-conocimiento personal, algo fundamental para el desarrollo de tus propias habilidades directivas.”

Jesús Francoy Busto
Director Departamento Soporte a Cliente.
CRM department Director. Azcoyen.



PROCESO DE ADMISIÓN

- **Completar solicitud de admisión On-line** 
- **Prueba escrita:** - Análisis de un caso real de empresa
- Prueba de conocimientos generales
- Test de habilidades numéricas
- **Entrevista personal**

HORARIO

Viernes de 17,00 a 22,00 h.

Sábados de 9,00 a 14,00 h.

Dos martes al mes de 18,00 a 21,15 h.



Foro Europeo
Escuela de Negocios
de Navarra

Calle Pérez Goyena, 30 - 31620 Huarte - Navarra
Tfn.: 948 13 14 60- Fax: 948 13 16 22

Natalia Urdiain
n.urdiaín@foroeuropeo.com

Financia

can 